

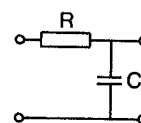
## TECHNIEK

1. De henry is de eenheid van:
  - a. weerstand
  - b. capaciteit
  - c. zelfinductie
  
2. De volt per meter is de eenheid van:
  - a. frequentie
  - b. veldsterkte
  - c. golflengte
  
3. Welke van de volgende formules geeft de Wet van Ohm aan?
  - a.  $U = I \times R$
  - b.  $R = U \times I$
  - c.  $I = R \times U$
  
4. Een gelijkspanning is een spanning die:
  - a. steeds dezelfde waarde heeft
  - b. steeds dezelfde positieve als negatieve waarde bereikt
  - c. steeds dezelfde frequentie heeft
  
5. Onder de amplitude van een wisselspanning wordt verstaan:
  - a. de maximale waarde van de spanning
  - b. het aantal perioden per seconde
  - c. de duur van een periode
  
6. Drie weerstanden van 300 ohm worden parallel geschakeld. Hoe groot is de vervangingsweerstand?
  - a. 900 ohm
  - b. 450 ohm
  - c. 100 ohm
  
7. Twee condensatoren van 2000 picofarad worden in serie geschakeld. Hoe groot is de vervangingscapaciteit?
  - a. 4000 picofarad
  - b. 2000 picofarad
  - c. 1000 picofarad
  
8. De resonantiefrequentie van een afstemkring wordt geheel bepaald door:
  - a. de capaciteit van de afstemcondensator
  - b. de zelfinductie van de spoel
  - c. de capaciteit van de afstemcondensator en de zelfinductie van de spoel

9. In de figuur is een filterschakeling aangegeven.

Dit filter:

- laat hoge frequenties beter door dan lage frequenties
- laat lage frequenties beter door dan hoge frequenties
- laat lage- en hoge frequenties gelijkelijk door



10. Bij amplitudemodulatie verandert de amplitude van het hoogfrequent signaal:

- met de frequentie en de amplitude van het modulerend signaal
- met de frequentie van het modulerend signaal
- met de amplitude van het modulerend signaal

11. Bij het moduleren van een FM-telefoniezender met een toon van constante amplitude verandert:

- de frequentie van het uitgezonden signaal
- de frequentiezwaaai van het uitgezonden signaal
- de amplitude van het uitgezonden signaal

12. De reikwijdte van een 2-meter zender kan worden vergroot door:

- de frequentiestabiliteit te vergroten
- de antenne hoger op te stellen
- een aardnet toe te passen

13. De ontvangst van FM-gemoduleerde telefoniesignalen is weinig gevoelig voor storingen omdat in FM-ontvangers:

- frequentietransformatie plaatsvindt
- automatische frequentiebijregeling wordt toegepast
- amplitudebegrenzing wordt toegepast

14. Welk type condensator wordt toegepast wanneer een capaciteitswaarde van 200 microfarad is vereist?

- luchtcondensator
- micacondensator
- elektrolytische condensator

15. Een verliesvrije nettransformator heeft primair 2000 windingen en secundair 1000 windingen. Indien de primaire spanning 220 volt bedraagt is de secundaire spanning:

- 440 volt
- 110 volt
- 55 volt

29. Het zendvermogen van een 2-meter zender wordt vnl. in één bepaalde richting uitgestraald indien gebruik wordt gemaakt van:
- een Yagi-antenne
  - een dipool-antenne
  - een spriet-antenne
30. Bij de ontvangst van 2-meter zenders kan de gevoeligheid voor storende signalen worden verkleind door:
- de bandbreedte van de ontvanger te vergroten
  - een gerichte antenne toe te passen
  - de mf-versterking te verminderen

## VOORSCHRIFTEN

31. Een machtiginghouder veroorzaakt door de aanleg van zijn zendinrichting schade aan het eigendom van zijn buurman, Aansprakelijk is:
- de Staat
  - de machtiginghouder
  - de directeur-generaal der PTT
32. Een machtiginghouder wil berichten van derden overbrengen door middel van zijn zendinginrichting. Dit is:
- alleen toegestaan voor familieberichten
  - altijd toegestaan
  - nimmer toegestaan
33. Amateurverkeer mag uitsluitend plaatsvinden in:
- verstaanbare taal
  - de Nederlandse taal
  - de Nederlandse en de Engelse taal
34. Een D-machtiging wordt verleend voor de tijd van:
- 1 jaar
  - 2 jaar
  - 5 jaar
35. Op grond van een D-machtiging mag de machtiginghouder uitzendingen doen:
- op een aantal aangegeven frequenties in de 144 MHz band
  - binnen de gehele 144 MHz band
  - in de 144 MHz en hogere amateurbanden
36. Onder het zendvermogen van de zendinginrichting wordt verstaan:
- het hoogfrequent-vermogen toegevoegd aan de antenne
  - het produkt van de voedingsspanning en de gemiddelde stroomsterkte toegevoerd aan dat deel van de eindtrap waarmee de antenne gekoppeld is
  - het door de antenne effectief uitgestraalde vermogen

37. Bij mobiel gebruik van de zendingrichting moet aan de roepnaam worden toegevoegd:
- a. /A
  - b. /P
  - c. /M
38. Een zendamateur veroorzaakt door zijn uitzendingen storing in de ontvangst van Nederlandse televisieprogramma's. Hij is verplicht maatregelen te treffen om de storing op te heffen, en wel:
- a. volledig
  - b. alleen in zijn naaste omgeving
  - c. alleen m.b.t. de uren waarop een TV-programma wordt uitgezonden
39. De code QRL heeft de volgende betekenis:
- a. Bent u bezig?
  - b. Door wie word ik opgeroepen?
  - c. Waar werkt u?
40. De code QRM heeft de volgende betekenis:
- a. Ik ben bezig
  - b. Ik ben beschikbaar
  - c. Ik heb storing